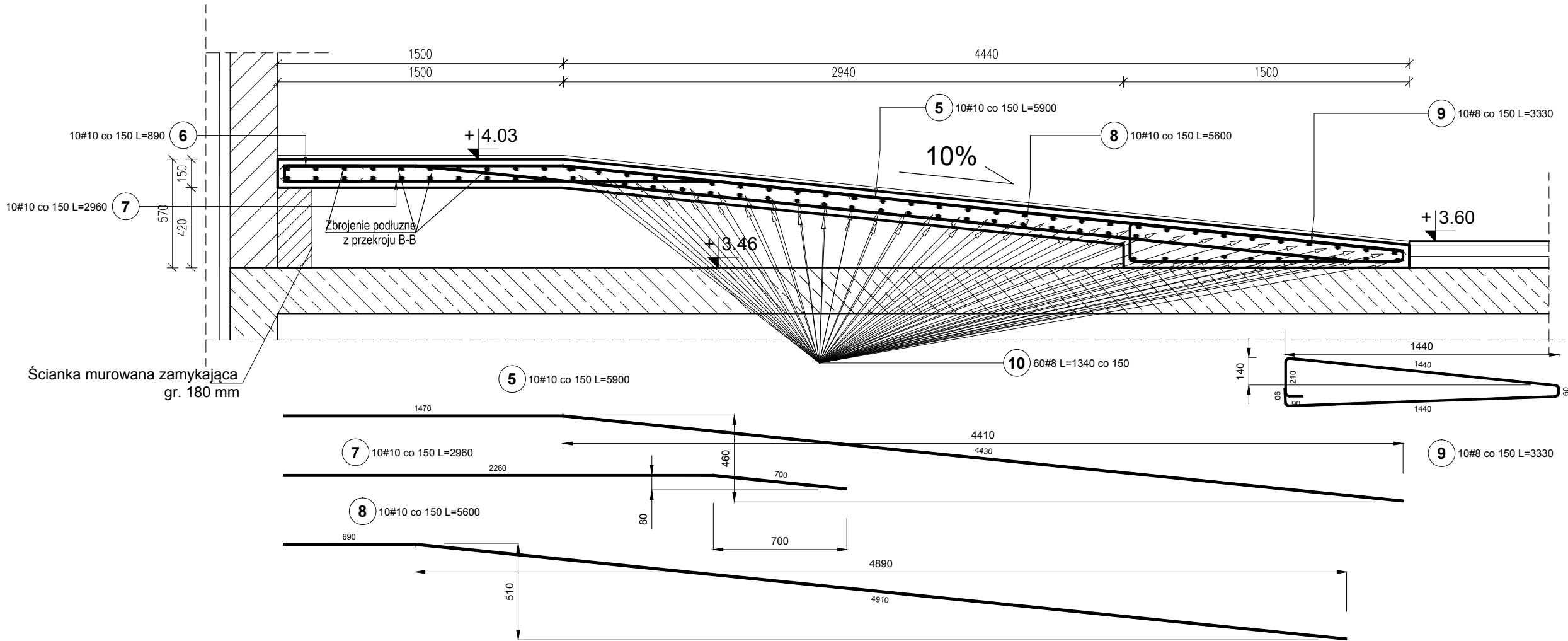


POCHYLNIA
RZUT
GR.150 mm
1:25

Poz.	Stal #	Długość (mm)	Ilość			Długość łączna (m)	
			w elemencie	elementów	ogółem	A-IIIIN	
						# 8	# 10
1	10	890	9	1	9		8,01
2	10	890	9	1	9		8,01
3	10	1540	18	1	18		27,72
4	10	2600	22	1	22		57,20
5	10	5900	10	1	10		59,00
6	10	890	10	1	10		8,90
7	10	2960	10	1	10		29,60
8	10	5600	10	1	10		56,00
9	8	3330	10	1	10		33,30
10	8	1340	60	1	60		80,40
Długość wg średnic (m)						113,70	254,44
Masa 1 m pręta (kg/m)						0,40	0,62
Masa łączna wg średnic (kg)						44,91	156,99
Masa łączna wg gatunku stali (kg)							201,90
Ogółem (kg)							201,90



POCHYLNIA
Przekrój A-A
GR.150 mm
1:25

UWAGI:

A. UWAGI OGÓLNE:

STOSOWAĆ SIĘ DO UWAG ZAWARTYCH W OPISIE TECHNICZNYM I NA RYSUNKACH.

WSZYSTKIE WYMIARY PODANO W MILIMETRACH.

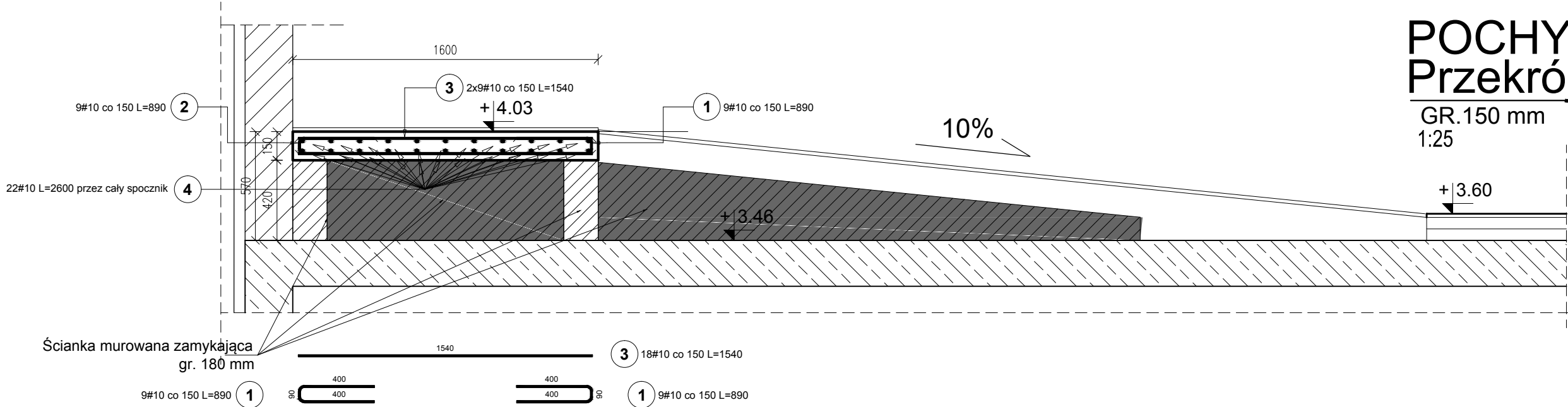
WSZYSTKIE PRACE PROWADZIĆ POD NADZOREM OSOBY UPRAWNIONEJ, ZGODNIE Z ZASADAMI BHP ORAZ OGÓLNEJ WIEDZY TECHNICZNEJ.

B. WYTYCZNE DOTYCZĄCE KONSTRUKCJI ŻELBETOWEJ:

B.1. WYTYCZNE WYKONANIA KONSTRUKCJI ŻELBETOWEJ WG. EN-1992-1-1

B.2. MIESZANKĘ BETONOWĄ ZAGĘŚCIĆ

BETON KONSTR.	C30/37
PODBETON	MIN C8/10
STAL ZBROJENIOWA	Bst500 A-IIIIN
OTULINA: 30 mm	



POCHYLNIA
Przekrój B-B
GR.150 mm
1:25

</